

č.m.	NÁZOV MIESTNOSTI
2.01	CHODBA SCHODIŠKO
2.02	TERASA
2.03	AKUMULÁTOROVŇA
2.04	CHODBA
2.05	ROZVODŇA VN
2.06	ROZVODŇA NN
2.07	SKLAD
2.08	ŠATŇA

VN – Sieť: 3 AC, 50Hz, 22kV, IT
NÍZKOIMPEDANČNÉ UZEMNENIE

OCHRANA PRED ÚRAZOM ELEKTRICKÝM PRÚDOM
PODĽA STN IEC 61936-1 (STN 33 3201)

OCHRANA PRED PRIAMYM DOTYKOM čl. 8.2

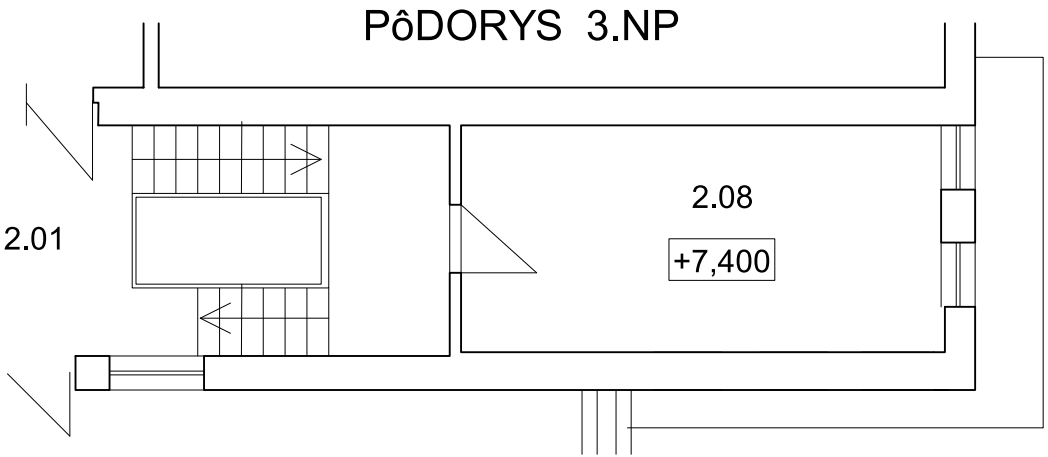
OCHRANA PRED NEPRIAMYM DOTYKOM čl. 8.3 - kap 10

OCHRANA PRI PRÁCI čl. 8.4

UZEMNENIE PODĽA STN IEC 61936-1 (33 3301)

PROSTREDIE: PODĽA STN 33 2000-5-51

VONKAJŠIE VPLYVY: AB5, AC1, AD1, AE1, AF1, AG1, AH1, AK1
AL1, AM2, AM3, AM6, AN2, AP1, AQ2, AR1,
BA5, BB2, BC3, BD1, BE1, CA1, CB1



Vypracoval :		zodp. projektant :	
ING. Ján Jurčovič		ING. Ján Jurčovič	
investor	DOPRAVNÝ PODNIK a.s., BRATISLAVA		
miesto	DP BRATISLAVA, VOZOVŇA ROŽŇAVSKÁ 19 VO, 831 04 BRATISLAVA		
stavba	DP BRATISLAVA, VOZOVŇA ROŽŇAVSKÁ 19 VO, 831 04 BRATISLAVA (DPB JURAJOV DVOR)	stupeň	obj. č.
		RD	formát 3xA4
			dátum 02/2024
objekt	MENIAREŇ - TS 0176-000 REKONŠTRUKCIA MERENIA ODBERU ELEKTRICKEJ ENERGIE	číslo objektu	
príloha	PôDORYSNÁ SCHÉMA - POSCHODIE	mierka	príloha č.
		1 : 100	E-3
			súprava č.